

I N N E A

FISIOLOGHY

PRAINATTI



FANHBLEY

I N N E A

FISIOLOGHY

Dermo-Rigenerazione Fisiologica

FISIOLOGY

La Dermo-Rigenerazione Fisiologica

INNEA Fisiology è il più efficace Programma professionale di cura e contrasto ai fattori di invecchiamento della pelle.

Il Programma si fonda sulle conoscenze acquisite dallo sviluppo ed applicazione di una nuova e rivoluzionaria generazione di acido ialuronico: FULL-SPECTRUM TECHNOLOGY.

FULL-SPECTRUM TECHNOLOGY

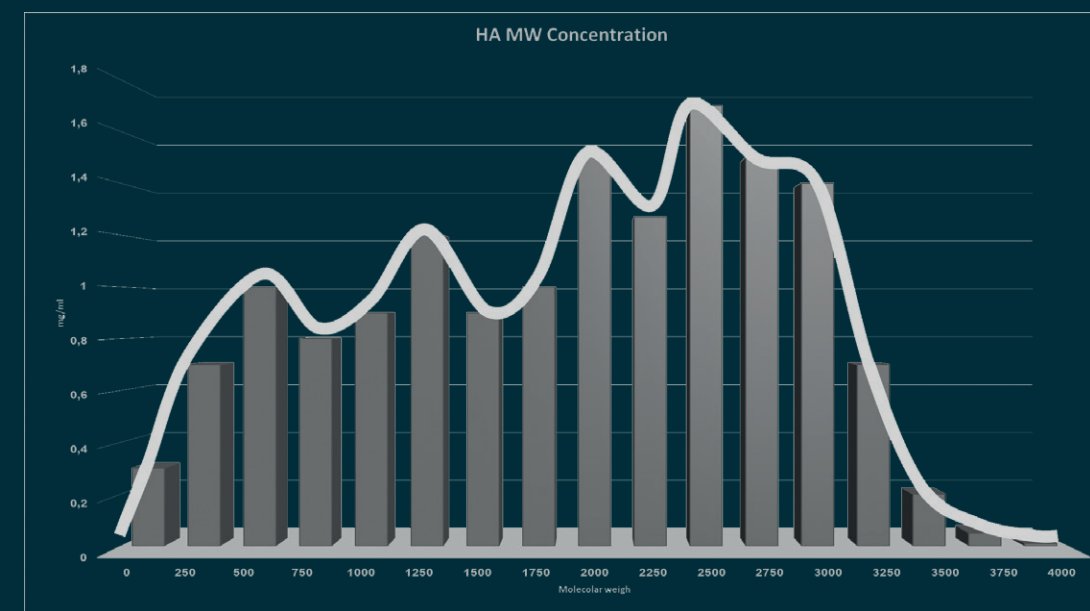
Approccio Bio-Mimetico



Un nuovo linguaggio bio-chimico ad ampio spettro, espressamente modulato nelle differenti formulazioni, è la chiave per interagire in modo naturale con i tessuti e aiutare, in modo combinato ed efficace, le fondamentali azioni di stimolazione, rigenerazione e riequilibrio fisiologico necessarie a garantire la duratura salute del derma.

FULL-SPECTRUM TECHNOLOGY

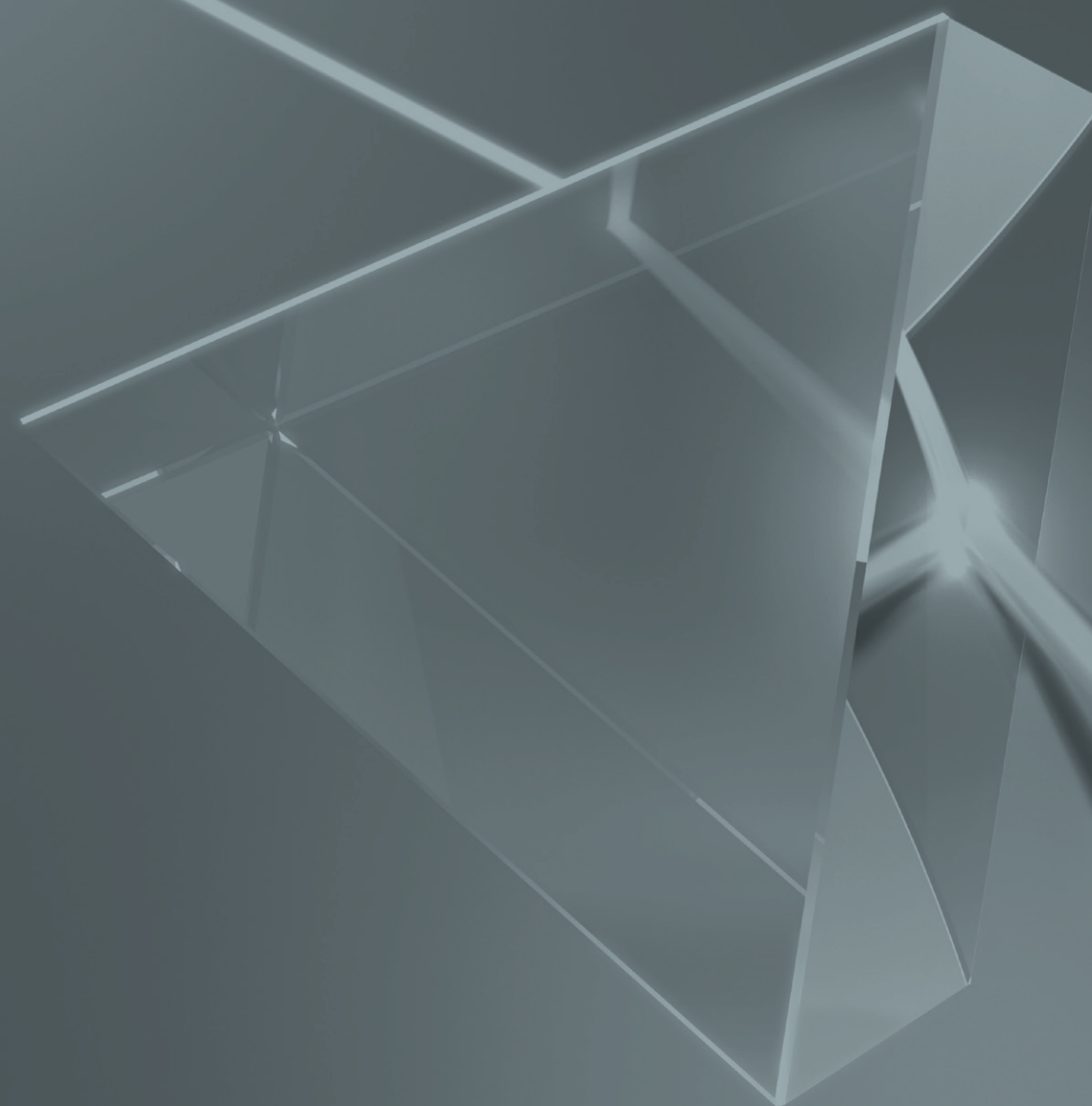
Grazie al nuovo processo produttivo FULL - SPECTRUM TECHNOLOGY, è stato possibile lo sviluppo della nuova generazione di Acido ialuronico HA Tech 2.0[®], più vicino alla complessa fisiologia dei tessuti.



FULL-SPECTRUM TECHNOLOGY

HA Tech 2.0[®], superando i vecchi schemi, nelle sue diverse modulazioni, grazie alle peculiari proprietà BioMimetiche, è in grado di coadiuvare il mantenimento dei pattern bio-chimici, mantenendo equilibrati i processi che regolano omeostasi e infiammazioni.

Questo procedimento produttivo Brevettato prevede un processo bio-fermentativo modulato in continuo e senza interruzioni, durante il quale vengono variati e regolati molteplici fattori fra i quali temperatura, pressione e tempo per ottenere un composto finale costituito da un ampio spettro di differenti pesi molecolari.





INNEA FISIOLHOGY

PRODUCTS

INNEA

INNEA
AQUA

INNEA
EVIDENCE

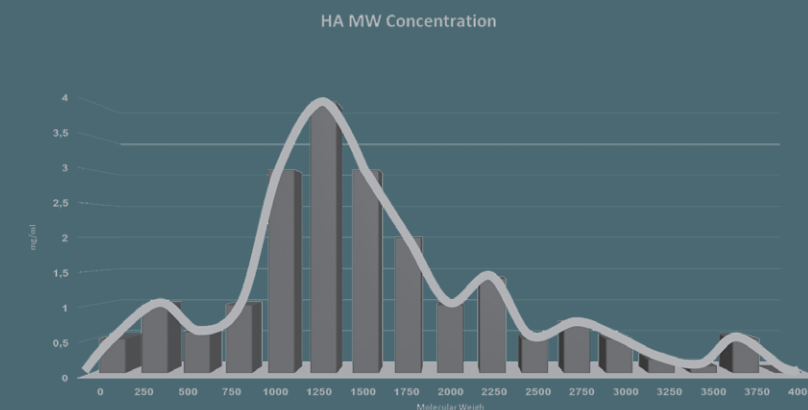
INNEA



Pensato per le pelli più giovani e delicate.
In sinergia con gli altri prodotti del programma INNEA Fisiology rappresenta un efficace supporto di mantenimento a tutte le età.

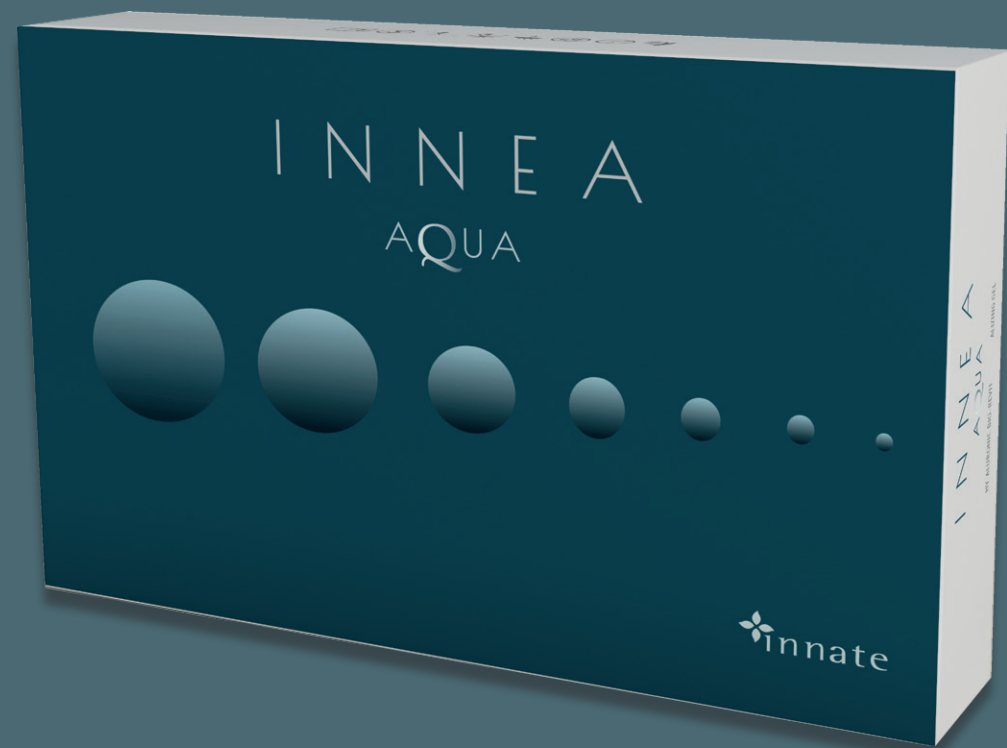


Grazie alle sofisticate tecnologie applicate contrasta l'azione dei principali fattori di invecchiamento cutanei attraverso una intensa stimolazione dermica.
Una formulazione con elevate proprietà Idratanti e rigeneranti.



Full Spectrum Technology

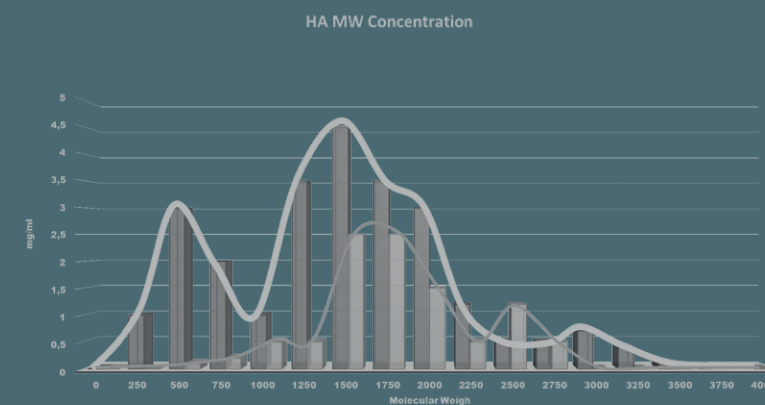
INNEA AQUA



Dermo rigenerazione ad azione prolungata
Il Trealosio rallenta l'azione di degradazione enzimatica dell'HA prolungando la durata degli effetti dermo-rigenerativi per settimane.



La peculiare formulazione che associa Acido ialuronico ottenuto con uno speciale range di pesi molecolari e Trealosio, elemento stabilizzante estremamente efficace, coadiuva una più intensa azione idratante ed una maggiore e più efficace rigenerazione dermica.



Full Spectrum Technology

INNEA EVIDENCE



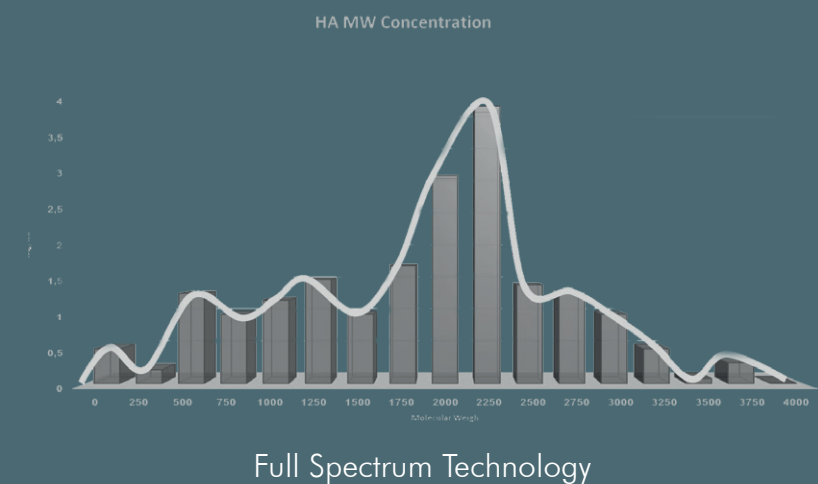
Formulazione caratterizzata da Acido ialuronico costituito da un range di Pesi Molecolari ad Ampio Spettro con un valore medio di 2,4 MDa.

L'elevato peso molecolare studiato per una più intensa e profonda azione di Bio-Rigenerazione, è in grado di agire nel Derma sia negli strati superficiali che in quelli più profondi.

Particolarmente indicato per trattamenti Anti-aging avanzati.

La sua efficacia si massimizza nei tessuti perchè vengono ripristinate le catene di acido ialuronico fondamentali a ristabilire la corretta pressione tissutale.

A differenza del basso e del medio peso molecolare l'HA di INNEA Evidence garantisce una efficace e persistente azione di aiuto alla normale rigenerazione e garantisce il ripristino dell'ottimale equilibrio biochimico dei tessuti.



I N N E A

I N N E A
AQUAI N N E A
EVIDENCE

Specifiche Tecniche

TESTS / CHARACTERISTIC

TOLERANCE LIMITS

TOLERANCE LIMITS

TOLERANCE LIMITS

Identification

Complies

Complies

Complies

Assay for Sodium Hyaluronate

18.0 – 22.0 mg/ml

23.0 – 26.0 mg/ml

18.0 – 22.0 mg/ml

Molecular Weight

*AVERAGE 1.3 MDa
1.200 – 1.500 kDa*AVERAGE 1.4 MDa
200 – 400 kDa
1.200 – 1.500 kDa*AVERAGE 2.4 MDa
1.800 – 2.600 kDa

Appearance of Solution

Clear Abs₆₀₀ ≤ 0.01Clear Abs₆₀₀ ≤ 0.01Clear Abs₆₀₀ ≤ 0.01

pH

6.5 – 7.5

6.5 – 7.5

6.5 – 7.5

Sterility

Sterile

Sterile

Sterile

Endotoxins test

< 10 EU/ml

< 5 EU/ml

< 10 EU/ml

I N N E A
FISIOLOGHY

I Fondamenti di INNEA Fisiology

Esterified Trehalose Analogues Protect Mammalian Cells from Heat Shock.
Bragg JT et al. *Chembiochem.* (2017)

Genetics of trehalose biosynthesis in desert-derived *Aureobasidium melanogenum* and role of trehalose in the adaptation of the yeast to extreme environments.
Jiang H et al. *Curr Genet.* (2018)

Impact of trehalose on the activity of sodium and potassium chloride in aqueous solutions: Why trehalose is worth its salt.
Poplinger M et al. *Food Chem.* (2017)

Trehalose: is it a potential inhibitor of antithrombin polymerization?
Martínez-Martínez I.
Biosci Rep. 2019 May 30. pii: BSR20190567. doi: 10.1042/BSR20190567.
[Epub ahead of print]

Long-term nitrogen removal performance and kinetics of anaerobic ammonia oxidation bacteria (AnAOB) treating nitrogen-rich saline wastewater with trehalose addition.
Bai L, Li J, Li R, Wang J, Wang D.
Water Environ Res. 2019 May 29. doi: 10.1002/wer.1152.

Computational spectroscopy of trehalose, sucrose, maltose, and glucose: A comprehensive study of TDSS, NQR, NOE, and DRS.
Heid E, Honegger P, Braun D, Szabadi A, Stankovic T, Steinhauser O, Schröder C.
J Chem Phys. 2019 May 7;150(17):175102. doi: 10.1063/1.5095058.

Mechanism of Trehalose-Induced Protein Stabilization from Neutron Scattering and Modeling.
Olsson C, Genheden S, García Sakai V, Swenson J.
J Phys Chem B. 2019 May 2;123(17):3679-3687. doi: 10.1021/acs.jpcc.9b01856. Epub 2019 Apr 18.

Hydrodynamic volume of trehalose and its water uptake mechanism.
Sakhaee N, Sakhaee S, Takallou A, Mobaraki A, Maddah M, Moshrefi R.
Biophys Chem. 2019 Jun;249:106145. doi: 10.1016/j.bpc.2019.03.002. Epub 2019 Apr 2.

Hyaluronan affects protein and collagen synthesis by in vitro human skin fibroblasts.
Croce MA, Dyne K, Boraldi F, Quagliano D Jr, Cetta G, Tiozzo R, Pasqualironchetti I, *Tissue Cell*, 2001; 33(4): 326-31.

Human skin penetration of hyaluronic acid of different molecular weights as probed by Raman spectroscopy
Essendoubi M, Gobinet C, Reynaud R, Angiboust JF, Manfait M, Piot O.
Skin Res Technol. 2016 Feb; 22(1):55-62. doi: 10.1111/srt.12228. Epub 2015 Apr 16.

Effect of molecular weight and concentration of hyaluronan on cell proliferation and osteogenic differentiation in vitro.
Zhao N1, Wang X2, Qin L3, Guo Z4, Li D5
Biochem Biophys Res Commun. 2015 Sep 25; 465(3):569-74. doi: 10.1016/j.bbrc.2015.08.061. Epub 2015 Aug 15.

Extracellular matrix hyaluronan signals via its CD44 receptor in the increased responsiveness to mechanical stimulation.
Ferrari LF, Araldi D, Bogen O, Levine JD.
Neuroscience. 2016 Jun 2; 324:390-8. doi: 10.1016/j.neuroscience.2016.03.032. Epub 2016 Mar 18.

Comparison of bio-revitalizing injective products: a study on skin fibroblast cultures.
Avantaggiato A, Girardi A, Palmieri A, Pascali M, Carinci F.
Rejuvenation Res. 2015; 8(3):270–276.

Role of age-associated alterations of the dermal extracellular matrix microenvironment in human skin aging: a minireview.
Quan T, Fisher GJ.
Gerontology. 2015; 61:427–434.

Connective tissue growth factor gene regulation. Requirements for its induction by transforming growth factor-beta 2 in fibroblasts.
Leask A, Holmes A, Black CM, Abraham DJJ. *Biol. Chem.*, 2003; 275(15), 1300S-13. Epub 2003 Feb 5.

Clinical and biometrological efficacy of a hyaluronic acid-based mesotherapy/biorevitalization product: a randomised controlled study.
Baspeyras M, Rouvrais C, Liégard L, et al.
Arch Dermatol Res. 2013; 305(8):673–682.



INNEA

FISIOLOGHY

PROTOCOLLI

TERAPEUTICI

PROTOCOLLI TERAPEUTICI

Il programma INNEA Fisiology è stato studiato e sviluppato per garantire la scelta terapeutica più adatta alle differenti condizioni della pelle.

L'età, l'invecchiamento cutaneo, la presenza di squilibri metabolici e l'esposizione a fattori esogeni quali foto invecchiamento e stress termici, richiedono soluzioni terapeutiche complesse e personalizzate in grado di ripristinare il corretto equilibrio fisiologico e prevenire gli scompensi all'origine delle sofferenze cutanee.

L'individuazione del protocollo da adottare parte dall'analisi dello stato di salute della pelle, attraverso un'attenta anamnesi di tutti i fattori endogeni ed esogeni che possono condizionare il corretto equilibrio.

Le linee guida del Programma INNEA Fisiology consentono l'individuazione della soluzione terapeutica più idonea, con l'identificazione del protocollo e la risultante combinazione dei prodotti più efficace.

Il programma si avvale di tre diversi prodotti iniettabili ciascuno con caratteristiche peculiari in grado di agire nei tessuti in modo differenziato.

Tutta la linea è caratterizzata dall'impiego di acido ialuronico di nuova generazione HA Tech 2.0® costituito da un ampio spettro di pesi molecolari.

INNEA	20,0 mg/ml	HA MW 1,3 MDa (Average)
INNEA Aqua	35,0 mg/ml	HA MW 0,3 MDa (20%) - 1,4 MDa (80%) + Trehalose
INNEA Evidence	20,0 mg/ml	HA MW 2,4 MDa (Average)

INNEA

INNEA è un Bio-rivitalizzante di nuova generazione.

Le peculiari caratteristiche dell'Acido Ialuronico ad ampio spettro rendono INNEA un prodotto di media consistenza particolarmente efficace per le sue comprovate capacità di profonda reidratazione e di bio-rigenerazione dei tessuti.

Le sue caratteristiche lo rendono versatile ed efficace per l'impiego in molteplici aree e per la possibilità di inoculo con differenti tecniche.

Tecnica a Microponfi

Tecnica Lineare

Ago Cannula*



Tecnica a Microponfi

La tecnica Picotage deve essere eseguita con piccoli inoculi di $0,1 \pm 0,05$ ml di prodotto seguendo un schema a reticolo distanziando i punti tra loro di circa 1,5-2 cm.

È possibile utilizzare gli Aghi in dotazione da 30G 13mm o eventuali Aghi da mesoterapia da 30G 4mm.



Tecnica Lineare

Per applicazioni specifiche, utilizzando gli Aghi in dotazione, è possibile utilizzare la tecnica lineare mantenendosi nel medio derma ed inoculando preferibilmente con tecnica retrograda.

Per trattamenti di zone più estese è possibile utilizzare la tecnica di inoculo a ventaglio.

Ago Cannula*

Con INNEA è possibile impiegare l'Ago Cannula da 27Gx40mm o 30Gx25mm e distribuire il prodotto con tecniche di rilascio retrogrado seguendo lo schema a ventaglio.



INNEA AQUA

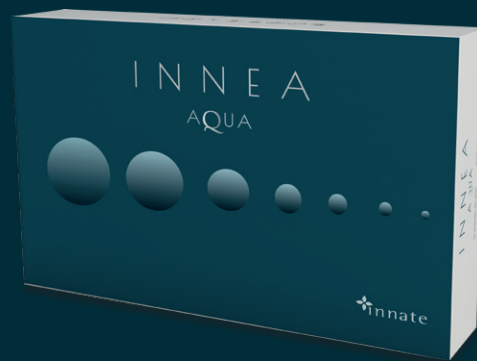
Tecnica Lineare

Per l'inoculo di INNEA Aqua, impiegando gli Aghi in dotazione, è possibile utilizzare la tecnica lineare mantenendosi nel tessuto connettivo, sottocutaneo ad una profondità di 2,5-3,0mm ed inoculando, preferibilmente con tecnica retrograda, circa $0,1 \pm 0,05$ ml di prodotto a seconda della zona da trattare.

Per trattamenti di zone più estese è possibile utilizzare la tecnica di inoculo a ventaglio.

Ago Cannula*

Con INNEA Aqua è possibile impiegare l'Ago Cannula da 27Gx40mm o 30Gx25mm e distribuire il prodotto con tecniche di rilascio retrogrado seguendo lo schema a ventaglio.



Tecnica a Punti Multipli

L'impiego della tecnica a Punti Multipli è stata studiata per sfruttare al massimo le peculiarità derivanti dall'utilizzo combinato di HA Tech 2.0® e Trealosio.

La tecnica a secondo delle esigenze liftanti e della morfologia del volto del paziente, prevede la modulazione delle dosi da iniettare per singolo punto in un range di $0,1 \pm 0,05$ ml.

Il primo inoculo deve essere effettuato nella zona 1 con una singola iniezione.

Nella zona 2, per amplificare l'effetto liftante, la tecnica prevede due iniezioni distinte con angolo variabile tra 30° e 45° da valutare a seconda della morfologia dello zigomo.

La zona 3, allo stesso modo, può essere trattata a seconda della morfologia del volto con tre iniezioni singole o con un ventaglio.

Le restanti zone 4, 5 e 6 in sequenza devono essere trattate con singole iniezioni di prodotto.

Alla fine del trattamento con INNEA Aqua, è consigliato effettuare un leggero massaggio per migliorare la distribuzione del prodotto.



- 1 - Processo Zigomatico
- 2 - Osso Zigomatico
- 3 - Angolo Mandibolare
- 4 - Pliche Nasolabiali
- 5 - Rughe della Marionetta
- 6 - Area Mentoniera

INNEA EVIDENCE

INNEA Evidence sebbene sia costituito con prevalenza da Acido Ialuronico ad Alto Peso Molecolare, tra 1,8 MDa e 2,6 MDa, ed abbia una concentrazione di 20mg/ml, può essere iniettato con estrema semplicità nei tessuti a 2-3 mm di profondità con Aghi da 30G 13mm.

Tecnica Lineare

Per applicazioni specifiche è possibile utilizzare la tecnica lineare utilizzando gli Aghi in dotazione mantenendosi nel medio derma inoculando preferibilmente con Tecnica retrograda. Eventualmente ripetibile per trattamenti più diffusi ed estesi con Tecnica a Ventaglio.

Ago Cannula*

Innea Evidence può essere iniettato per trattamenti su superfici più estese attraverso l'impiego di Ago Cannula.

È possibile impiegare l'Ago Cannula da 27Gx40mm o 30Gx25mm per distribuire il prodotto in modo diffuso con tecniche di rilascio retrogrado seguendo lo schema a ventaglio.



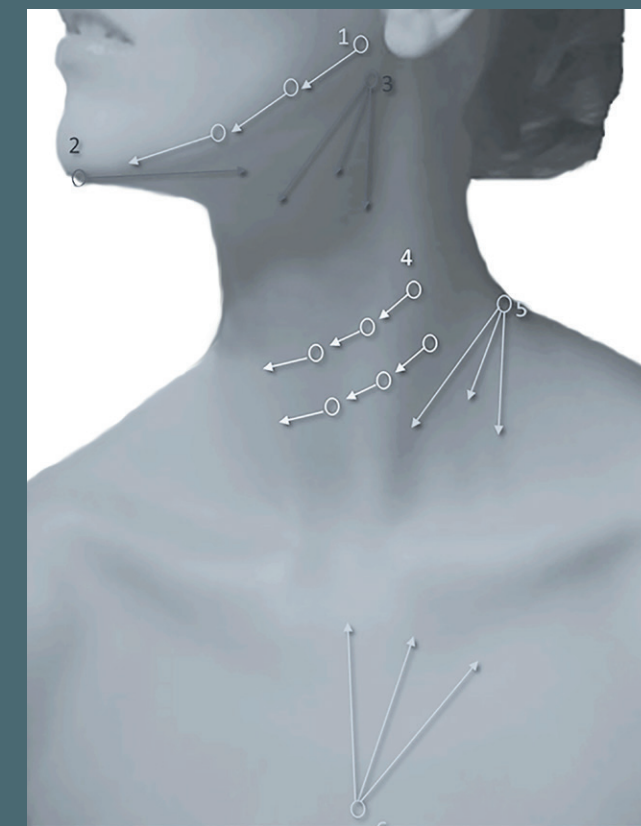
Collo e Decollete

Le principali aree, a secondo dei processi di invecchiamento, possono essere trattate scegliendo la formulazione più adatta considerando la capacità idratante lo spessore del derma e la profondità delle pieghe.

I prodotti possono essere iniettati attraverso l'impiego della tecnica di incolo lineare a rilascio retrogrado o nelle zone dove lo spessore del derma lo consente con cannule* da 25 o 27 G e lunghezza 50 mm.

La combinazione dei prodotti e la loro alternanza consentono l'ottimizzazione dei risultati oltre ad offrire una eccezionale soluzione per i richiami.

* Non inclusa



PRAINATTI



FANHBLEY

INNATE *SWISS*

