

V VARDIS

SWITZERLAND

BIOMIMETIC DENTAL SCIENCE

CURODONT™ PROTECT

Gel remineralizzante per la protezione dalla carie e dall'erosione



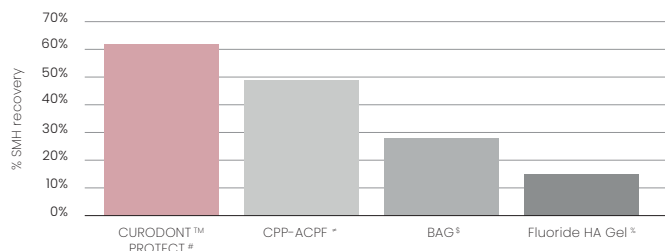
- Protezione dall'erosione e profilassi della carie in un'unica soluzione
- Denti sensibilmente lisci
- Applicazione semplice
- Ideale finitura della pulizia dentale professionale
- Gusto delicato alla menta
- Adatto per pazienti ad alto rischio di carie
- Ideale durante i trattamenti ortodontici e di aligner
- Adatto a tutti i pazienti a partire da 6 anni

vvardis.professional.com

PROFILASSI ALTAMENTE EFFICACE PER LA PULIZIA PROFESSIONALE DEI DENTI

CURODONT™ PROTECT è un gel remineralizzante che forma uno strato protettivo stabile sulla superficie del dente. Questo strato ricco di minerali protegge lo smalto dalla carie e dall'erosione in modo efficiente e duraturo. I denti risultano sensibilmente più lisci e hanno un aspetto più lucido. Ideale anche dopo lo sbiancamento.

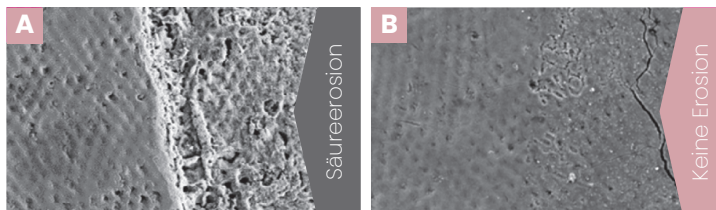
Remineralizzazione delle lesioni dello smalto
efficace e significativa¹



Comparazione del ripristino della microdurezza superficiale (smh) rispetto al gruppo di controllo non trattato (in percentuale)

Con tutti gli altri prodotti diversi da CURODONT™ PROTECT è stata evidenziata una durezza significativamente minore dopo la remineralizzazione rispetto allo smalto sano non trattato del gruppo di controllo.

Protezione efficace e duratura contro gli attacchi degli acidi²



A) Smalto danneggiato dagli acidi (pH 3, 1 h)
sx: superficie dello smalto intatta protetta con acrilico
dx: solo con dentifricio (1450 ppm di fluoro)

B) Smalto protetto dagli acidi (pH 3, 1 h)
sx: superficie dello smalto intatta protetta con acrilico
dx: con strato protettivo CURODONT™ PROTECT

L'efficace tecnologia vWARDIS si deposita sulla superficie del dente e lo protegge efficacemente dalla demineralizzazione causata dagli acidi erosivi. La formulazione utilizzata contiene fosfato di calcio, che può fornire ulteriore supporto durante la remineralizzazione.

IDEAL PROTECTION FOR ORTHODONTIC PATIENTS

Regular use of CURODONT™ PROTECT also helps with orthodontic treatments. Clinical studies confirm that CURODONT™ PROTECT protects against the formation of early caries in the enamel, protecting patients with fixed orthodontic appliances better than fluoride varnish.³

REGENERATIVE BIOMIMETIC TECHNOLOGY

The protective effect of CURODONT™ PROTECT is based on the clinically tested vWARDIS technology. The peptides' self-assembling, biomimetic molecules hold a very high affinity to the tooth; combined with the added calcium phosphate and fluoride*, a stable, highly effective protective layer is formed on the tooth surface.

SIMPLE APPLICATION

Apply and leave on for 1-2 minutes, spit out if necessary.

*CURODONT™ PROTECT contains fluoride as sodium monofluorophosphate (900 ppm).

¹ Soares R, De Ataíde IN, Fernandes M, Lambor R. Assessment of Enamel Remineralisation After Treatment with Four Different Remineralising Agents: A Scanning Electron Microscopy (SEM) Study. J Clin Diagn Res. 2017 Apr;11(4):ZC136-ZC141

Self-Assembling Peptide P11-4 (CURODONT™ PROTECT)

* Casein Phosphopeptide-Amorphous Calcium Phosphate Fluoride (CPP ACPF - GC Tooth Mousse Plus; GC Corporation, Tokyo, Japan)

‡ Bioactive Glass (BAG- NovaMin (SHY-NM, Group Pharmaceuticals Ltd., India))

§ Fluoride enhanced Hydroxyapatite Gel (Remin-Pro (VOCO-GmbH, Germany))

² Data on file, 2013 "Evidence of the protective effect of self-assembling peptide (P11 -4) on enamel erosion produced by a soft-drink" doi: 10.1002/sca.21276.

³ Jablonski-Momeni A, Nothelfer R, Morawietz M, Kiesow A, Korbmacher-Steiner H. Impact of self-assembling peptides in remineralisation of artificial early enamel lesions adjacent to orthodontic brackets. Sci Rep. 2020 Sep 15;10(1):351324

V VARDIS

SWITZERLAND

BIOMIMETIC DENTAL SCIENCE

V VARDIS PROFESSIONAL

Tecnologie biomimetiche per mantenere denti sani



Una tecnologia rivoluzionaria con molteplici applicazioni

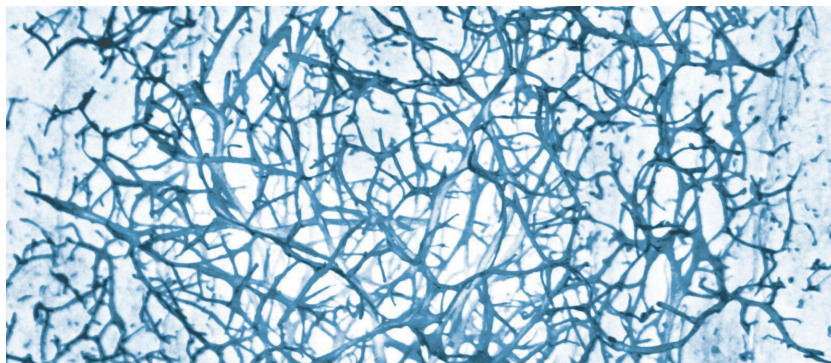
TECNOLOGIA BIOMIMETICA vVARDIS

La natura come modello: durante l'odontogenesi, la matrice di smalto consente la crescita ordinata di cristalli di idrossiapatite. Una volta completata l'odontogenesi, la matrice naturale si degrada. Di conseguenza, lo smalto non può ricrescere o ripararsi naturalmente.

La tecnologia vVARDIS è un sistema a base di peptidi naturali. In grado di mimare l'azione della matrice dello smalto. Sviluppato presso il centro di ricerca vVARDIS in Svizzera, questo sistema ha un'elevata affinità per l'idrossiapatite ed è in grado di rigenerare lo smalto imitando il naturale processo di mineralizzazione biologica.

Questa rivoluzionaria tecnologia, clinicamente testata, brevettata e premiata ha molteplici usi:

- In forma liquida, è in grado di fornire una mineralizzazione profonda nelle carie iniziali in modo sicuro, facile e indolore. È in grado di diffondere nelle lesioni cariose dove è in grado di formare una biomatrice tridimensionale. Questa agisce da iniziatore per la cristallizzazione di nuovi cristalli di idrossiapatite e come impalcatura per il nuovo smalto.
- Come matrice stabile e tridimensionale, nei gel dentali, aderisce bene allo smalto e alla dentina grazie all'elevata affinità del peptide per l'idrossiapatite. Forma una barriera protettiva stabile sulla superficie del dente e, insieme al fluoruro e agli ioni di calcio e fosfato, agisce proteggendo dagli acidi e come desensibilizzante.
- In combinazione con idrossiapatite pura, crea una superficie di smalto liscia, luminosa e bianca che migliora naturalmente l'aspetto estetico dei denti, proteggendo allo stesso tempo lo smalto sottostante.



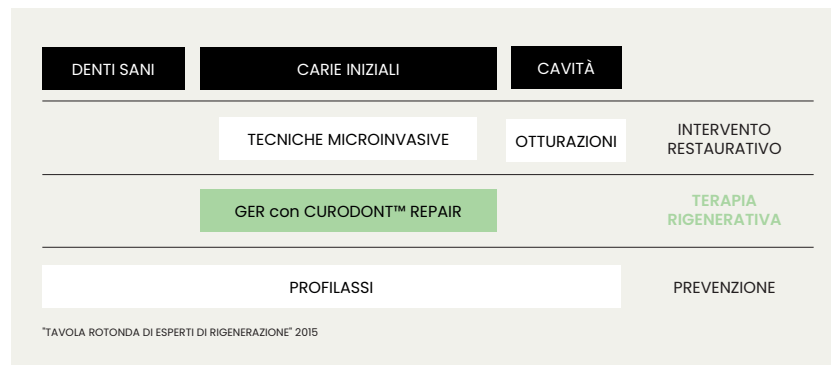
Nanofibre P11-4 (Curodont™) x 120,000.
Immagine: A. Aggeli e S. Maude, Leeds

CURODONT™ REPAIR

Rigenerazione guidata dello smalto per il trattamento della carie iniziale

FACILE, SICURO E INDOLORE

La rigenerazione guidata dello smalto (GER) è un trattamento rigenerativo delle lesioni cariose iniziali (carie dentali). La GER è il collegamento, ancora poco sfruttato, tra la prevenzione e i trattamenti restaurativi invasivi. Consente un trattamento efficace della carie iniziale attraverso una rigenerazione profonda dello smalto che rende necessari meno restauri. CURODONT™ REPAIR offre a tutti i vostri pazienti una soluzione sicura, facile e indolore.



Le vernici al fluoro arrestano circa il 35% delle lesioni cariose dopo 6 mesi. CURODONT™ REPAIR arresta e rigenera tra l'80% e il 100% delle lesioni cariose iniziali nello stesso periodo.^{1,2}

CURODONT™ REPAIR si applica facilmente con un applicatore sulla superficie pulita della lesione cariosa formando una biomatrice all'interno della lesione. Questa biomatrice guida la remineralizzazione a partire dalla base della lesione. Gli ioni di calcio e fosfato della saliva sono attratti dalla biomatrice, che consente la formazione di nuovi cristalli di idrossiapatite nelle settimane successive. Lo strato di smalto viene rigenerato preservando il dente naturale.



Nuovo design della confezione a partire da aprile 2022

¹ Alkilzy M. et al. (2017), "Self-assembling Peptide P11-4 and Fluoride for Regenerating Enamel", Journal of Dental Research 1-7.

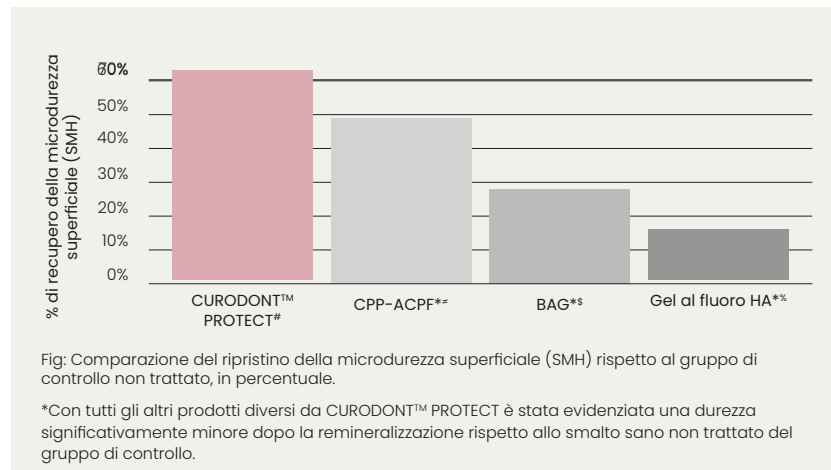
² Doberdoli D. et al. (2020), "Randomized Clinical Trial investigating Self-Assembling Peptide P11-4 for Treatment of Early Occlusal Caries", Scientific Reports 10:4195.

CURODONT™ PROTECT

Protezione da carie e da erosione in un'unica soluzione

IL PASSAGGIO FINALE IDEALE PER LA PULIZIA PROFESSIONALE

CURODONT™ PROTECT è un gel dentale remineralizzante con tecnologia peptidica vVARDIS. In combinazione con ioni di calcio, fosfato e fluoruro, forma uno strato protettivo stabile sul dente. Questo strato ricco di minerali protegge efficacemente e a lungo lo smalto e la dentina dagli acidi batterici e alimentari. In questo modo, contrasta l'insorgere della carie, migliora la durezza dello smalto e protegge il dente dall'erosione. Può anche bloccare le macchie bianche intorno alle piastine ortodontiche, rappresentando quindi una soluzione preventiva ideale per i pazienti ortodontici.



CURODONT™ PROTECT aiuta a prevenire la formazione della carie iniziale dello smalto intorno agli apparecchi ortodontici fissi, remineralizza lo smalto e ne ripristina la durezza più efficacemente della vernice al fluoro.^{3,4}

CURODONT™ PROTECT può essere applicato direttamente sul dente con un dito o con l'aiuto di una coppetta lucidante. La semplicità d'uso, l'eccellente protezione e l'esclusiva sensazione di denti lisci rendono l'uso di CURODONT™ PROTECT il tocco finale perfetto dopo una pulizia dentale professionale o una seduta di sbiancamento.



Nuovo design della confezione a partire da aprile 2022

³ Jablonski-Momeni A, Nothelfer R, Morawietz M, Kiesow A, Korbmacher-Steiner H. Impact of self-assembling peptides in remineralisation of artificial early enamel lesions adjacent to orthodontic brackets. Sci Rep. 2020 Sep 15;10(1):15132

⁴ Soares R, De Ataíde IN, Fernandes M, Lambor R. Assessment of Enamel Remineralisation After Treatment with Four Different Remineralising Agents: A Scanning Electron Microscopy (SEM) Study. J Clin Diagn Res. 2017 Apr;11(4):ZC136-ZC141

[#] Self-Assembling Peptide P11-4 (CURODONT™ PROTECT)

^{**} Casein Phosphopeptide-Amorphous Calcium Phosphate Fluoride (CPP ACPF - GC Tooth Mousse Plus; GC Corporation, Tokyo, Japan)

[§] Bioactive Glass (BAG- NovaMin (SHY-NM, Group Pharmaceuticals Ltd, India))

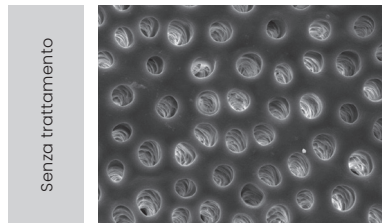
[¶] Fluoride enhanced Hydroxyapatite Gel (Remin-Pro (VOCO-GmbH, Germany))

CURODONT™ D'SENZ

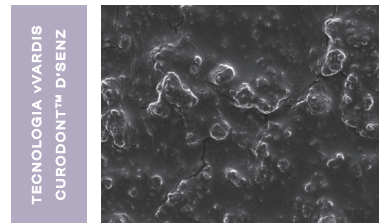
Desensibilizza e protegge i denti ipersensibili

AZIONE RAPIDA

CURODONT™ D'SENZ è un gel dentale desensibilizzante. La biomatrice basata sulla tecnologia vVARDIS forma rapidamente una barriera protettiva stabile sulla dentina esposta. Sono sufficienti 2 minuti per l'occlusione efficace dei tubuli dentinali aperti, con inibizione della trasmissione di stimoli termici e da contatto che causano dolore.



Dentina esposta con tubuli aperti



Dentina con CURODONT™ D'SENZ: dopo una sola applicazione si è formata una barriera protettiva stabile.

CURODONT™ D'SENZ consente di trattare in modo rapido e semplice i denti sensibili, contribuendo a ridurre efficacemente il dolore in oltre l'81% degli utilizzatori.⁵ Un trattamento intensivo assicura una protezione di lunga durata.⁵

La rapida desensibilizzazione e la semplicità di applicazione rendono CURODONT™ D'SENZ il prodotto ideale da utilizzare prima della pulizia dentale professionale, garantendo un trattamento più piacevole sia per il paziente sia per l'igienista. L'applicazione ripetuta a casa da parte del paziente consente di ottenere una desensibilizzazione di lunga durata.



Nuovo design della confezione a partire da aprile 2022

⁵ Schlee, M., Rathe, F., Bommer, C., Bröseler, F., & Kind, L. (2018). Self-assembling peptide matrix for treatment of dentin hypersensitivity: A randomized controlled clinical trial. *Journal of Periodontology*, 89(6), 653–660.

Indicazioni

CURODONT™ REPAIR

Rigenerazione guidata dello smalto nella carie iniziale

	TECNOLOGIA vVARDIS CURODONT™ REPAIR
	TERAPIA DELLA CARIE
CARIE PROSSIMALE D1, D2, (D3)	●
CARIE OCCLUSALE	●
CARIE BUCCALE	●
CARIE DENTALE PRIMARIA	●

Applicazione:

Utilizzare CURODONT™ REPAIR solo dopo la pulizia e l'igiene dei denti.

- Rimuovere la pellicola organica con ipoclorito di sodio 1-3 %, 20 sec.
- Mordenzare con gel di acido fosforico al 35-37%, 20 sec.
- Risciacquare e asciugare con aria
- Applicare CURODONT™ REPAIR sulla lesione cariosa, 5 min.

CURODONT™ PROTECT | CURODONT™ D'SENZ

Protezione e desensibilizzazione efficace

	TECNOLOGIA vVARDIS CURODONT™ PROTECT	TECNOLOGIA vVARDIS CURODONT™ D'SENZ		
PREVENZIONE DELLA CARIE	APPLICAZIONE	APPLICAZIONE		
DOPO LA PULIZIA E L'IGIENE DENTALE	●			
PAZIENTI AD ALTO RISCHIO DI CARIE	UNA O DUE VOLTE ALLA SETTIMANA			
DURANTE IL TRATTAMENTO ORTODONTICO	UNA O DUE VOLTE ALLA SETTIMANA			
TERAPIA INVISALIGN	UNA O DUE VOLTE ALLA SETTIMANA			
XEROSTOMIA	UNA O DUE VOLTE ALLA SETTIMANA			
EROSIONE	REGOLARMENTE, A SECONDA DELLA GRAVITÀ			
IPERSENSIBILITÀ DENTINALE				
RADICI ESPOSTE		DA UNO A PIÙ UTILIZZI QUOTIDIANI FINO A DESENSIBILIZZAZIONE OTTENUTA		
PRIMA DELLA PULIZIA PROFESSIONALE		●		
SBIANCAMENTO				
SBIANCAMENTO IN STUDIO, IPERSENSIBILITÀ		DOPO LO SBIANCAMENTO		
SBIANCAMENTO IN STUDIO, PROTEZIONE DA EROSIONE	DOPO OGNI SBIANCAMENTO			
SBIANCAMENTO A CASA, IPERSENSIBILITÀ		SUL SITO DOLENTE		
IN STUDIO				
PRIMA DELLA VISITA	TRATTAMENTO	ORTODONZIA	PROFILASSI	A CASA
CURODONT™ D'SENZ	CURODONT™ REPAIR	CURODONT™ PROTECT	CURODONT™ PROTECT	CURODONT™ PROTECT
			CURODONT™ D'SENZ	CURODONT™ D'SENZ

Siete interessati? Scoprite di più su: professional.vvardis.com

vVARDIS

New White Enamel Anti-Aging Serum

TRATTAMENTO INTENSIVO PER LO SMALTO

Il siero vVARDIS è un trattamento intensivo di una settimana che ripristina uno strato di smalto nuovo e bianco, proteggendo e rafforzando al contempo i denti. La formula brevettata Hydroxya-Peptide⁵⁰⁰, priva di perossido, combina l'originale tecnologia biomimetica vVARDIS con l'idrossiapatite. Il siero copre le irregolarità superficiali e illumina naturalmente lo smalto senza causare sensibilità o irritazione gengivale. Funziona sia sui denti naturali sia su corone, otturazioni e rivestimenti in ceramica. Non contiene fluoro.

Il siero vVARDIS New White Enamel Anti-Aging Serum ha evidenziato uno sbiancamento significativo e visibile dopo una sola applicazione, con un ulteriore miglioramento durante la prima settimana di applicazione a casa, ed è rimasto stabile per 30 giorni.⁶

VANTAGGI UNICI

- Protegge e nutre lo smalto
- Sbiancamento efficace e delicato senza aggredire lo smalto
- Non provoca sensibilità o irritazione gengivale
- Applicazione facile e veloce (3 minuti)
- Sensazione di denti lisci come seta
- Rende meno visibili le macchie bianche e gialle
- Schiarimento visibile di otturazioni, corone e rivestimenti in porcellana
- Protegge dalle macchie
- Aiuta a ridurre la sensibilità dentale
- Adatto anche ai bambini
- Vegano, pulito, sostenibile



COME SI UTILIZZA

Per le istruzioni su come utilizzarlo, visitate il sito vvardis.com:



⁶Bommer C, Flessa HP, Xu X, Kunzelmann KH. Hydroxyapatite and self-assembling peptide matrix for non-oxidizing tooth whitening. J Clin Dent 2018;29(2):57-63

