

Rialzo del gradino cervicale

La tecnica di rilocalizzazione del margine consente un adeguato isolamento ed un rialzo del gradino cervicale profondo prima di un restauro parziale indiretto (onlay).

Può anche essere utilizzata per un primo incremento su ricostruzioni ampie dirette.

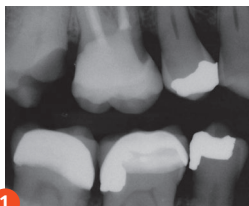
L'utilizzo di un porta-matrici come quello mostrato qui sotto o di altro tipo, permette un buon adattamento e sigillo nelle zone profonde, in modo da poter rialzare il gradino cervicale con composito.

Passo 1 : usare la tecnica del rialzo gradino cervicale come mostrato nel caso qui sotto

Passo 2 : completare il restauro con un onlay o restauro diretto ampio.



Dr. Matthew Nejad,
DDS, Simi Valley, CA
USA



1

Radiografia iniziale.
Mostra il margine gengivale
del #2 prima del rialzo.



La sagomatura della matrice ha il profilo ideale per adattarsi e rialzare il gradino cervicale profondo. Il peso leggero di questa bobina in plastica consente di tenere in posizione la matrice senza tirare verso il basso la matrice.



2

Posizionare la matrice per il rialzo del gradino cervicale subgengivale. La matrice, molto sottile, potrà scivolare subgengivalemente e sigillare efficacemente il margine.



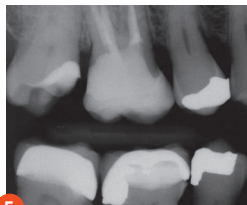
3

Sigillare la dentina e rialzare il margine profondo con un restauro in composito.



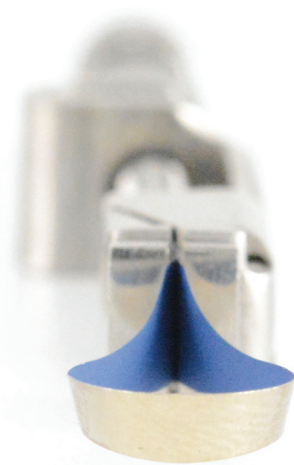
4

Rimuovere la matrice e concludere con una lama #12 per rimuovere eventuali eccessi. Il margine profondo è stato rilocato 1-2 mm sopra-gengiva per un isolamento predicibile e pronto per un restauro indiretto adesivo.



5

Radiografia finale.
Mostra il rialzo del gradino cervicale prima che il restauro finale sia stato completato.



La tecnica del rialzo coronale del margine è molto utile per un approccio non-invasivo dei margini profondi.



La matrice per rialzo del gradino cervicale darà il migliore adattamento e forma per le zone con margini profondi. E' sagomata in altezza per fornire migliore adattamento alle zone con margini profondi.

Garrison
Dental Solutions