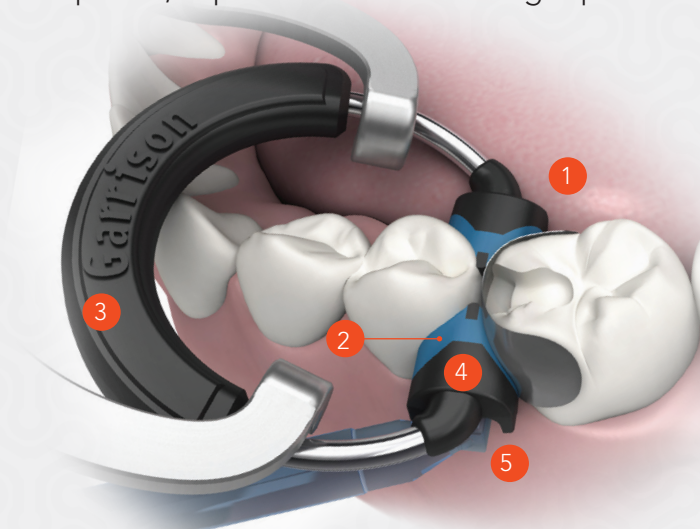


Nuovo

La soluzione per restauri in composito perfetti

Punti di contatto anatomicamente perfetti, nessuna sbavatura di materiale composito, separazione ottimale degli spazi interprossimali, anche su denti difficili



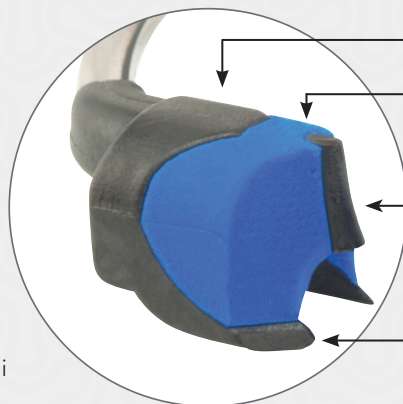
1. Il silicone morbido evita sbavature di materiale composito adattandosi perfettamente all'anatomia del dente
2. Il nucleo in materiale plastico duro separa i denti in sede interprossimale
3. Il lato posteriore rinforzato evita l'espansione o la rottura dell'anello
4. Basi larghe dell'anello per cavità ampie
5. Grazie ad un incavo si inserisce sopra al cuneo

Con il nuovo anello di ritenzione Composi-Tight™ 3D XR abbiamo la soluzione adatta alle situazioni difficili !

- Nessuno slittamento, nemmeno in presenza di denti corti, storti e mal posizionati o in posizione distale del canino.
- Grandissima resistenza alle deformazioni grazie al rinforzo sul lato posteriore dell'anello.
- Adattamento ottimale della matrice grazie al silicone morbido (blu).
- Le estremità degli anelli sono più corte. In questo modo l'anello può essere applicato senza problemi direttamente sulle pinze per diga di gomma.



Eletto miglior sistema di matrici sezionali Garrison nel 2012, nel 2013, nel 2014 e nel 2015.



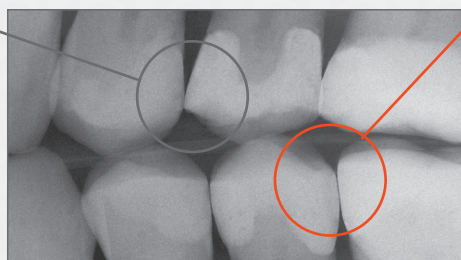
- Il polimero di ultima generazione garantisce una grande resistenza.
- Il silicone a superficie morbida garantisce un adattamento perfetto della matrice al dente.
- Il nucleo in materiale plastico duro separa i denti nell'area interprossimale.
- Nuovo design con le punte in silicone duro per evitare un distacco dell'anello. Le punte si agganciano in modo sicuro e forte al di sotto dell'area di contatto.

Perché scegliere un sistema di matrici sezionali Garrison per restauri di classe II?



Matrice tradizionale

- Non viene ripristinata l'anatomia prossimale
- Contatto sottile sulla cresta marginale
- Cavità ampia in cui possono infiltrarsi resti alimentari
- Maggiore rischio di nuova carie o di fastidi occlusivi



Composi-Tight™ 3D XR

- Contatti anatomicamente corretti
- Contatti ad altezza esatta
- Gli anelli creano una separazione ottimale per contatti resistenti e fissi
- Evita sbavature di materiale composito
- Matrice con forma naturale
- Sistema semplice da usare